

eco line 72/180-185W

Monokristalline Modulfamilie



Abb. ähmtlich

10

Jahre 100%
Produktgarantie

12

Jahre Garantie auf
90% Nennleistung

25

Jahre Garantie auf
80% Nennleistung



Der flexible Alleskönner ermöglicht in der Freilandanlage oder auf jeglicher Dachdeckung durch die Abmessung im 1:2-Verhältnis eine optimale Anordnung der Module.

Das 72-zellige Luxor Solar Modul erzielt höchste Energie-Erträge durch hochwertige Solarzellen mit über 17% Wirkungsgrad bei bestmöglichem Schwachlichtverhalten.

Dieses Modul überzeugt durch positive Leistungstoleranz mit einem Zuwachs von bis zu +6,5 Wp.

Der verwindungssteife und korrosionsfreie Hohlkammerrahmen aus eloxiertem Aluminium ist mit jedem gängigen Montagesystem kompatibel.

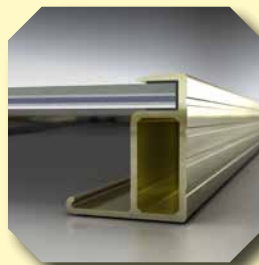
Einmal mehr heißt die Solarenergie-Erfolgsformel:

„Licht + Wert = Luxor“

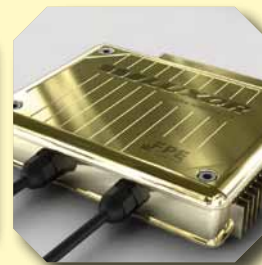
Die Luxor Qualität:

Das Markenzeichen Luxor steht für hochentwickelte Solar Module in deutscher Ingenieurs-Qualität und langlebiger Werthaltigkeit zu einem hervorragenden Preis-/Leistungsverhältnis.

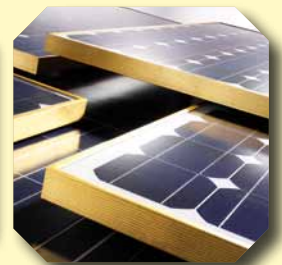
- bis zu +6,5 Watt Plustoleranzen
- IMP-Sortierung
- Spezialverpackung zur Vermeidung von Micro Cracks



Stabiler, eloxierter Aluminiumrahmen in Hohlkammerbauweise. Hoher Trage- und Installationskomfort durch den Soft Grip Falz.



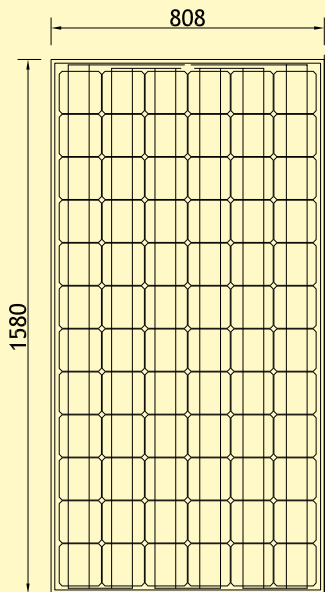
Aluminiumdose* des deutschen Herstellers FPE Fischer. Sie sorgt für eine optimale Kühlung der Dioden und bietet maximale Sicherheit gegen Schäden durch Überhitzung.
*optional auf Anfrage



eco line 72/180-185W

Monokristalline Modulfamilie

Vorderansicht

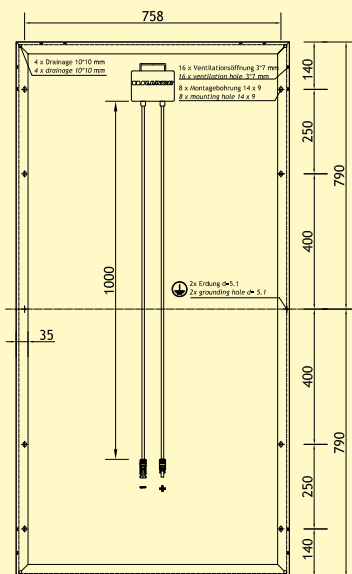


Elektrische Daten	LX-180M	LX-185M
Nennleistung P _{mp} [Wp]	180,00	185,00
P _{mp} -Bereich	181,50 - 186,49	186,50 - 191,49
Nennstrom I _{mp} [A]	5,03	5,14
Nennspannung U _{mp} [V]	35,83	36,00
Kurzschlussstrom I _{sc} [A]	5,53	5,62
Leerlaufspannung [V]	43,35	43,58
Wirkungsgrad η	∅ 14,01 %	∅ 14,50 %
Maximale Systemspannung	1000V	1000V

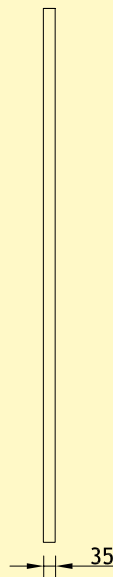
Technische Daten nach STC · Specifications as per STC: 1000W/m², 25 °C, AM 1,5 / STC irradiance 1000W/m², Module temperature 25 °C, AM=1,5 · NOCT: 46° C

Temperaturkoeffizient	LX-180M/185M
NOCT [°C]	46 ± 2 °C
Temperaturkoeffizient [U]	-0,35% / °C
Temperaturkoeffizient [I]	0,05% / °C
Temperaturkoeffizient [P]	-0,49% / °C

Rückansicht



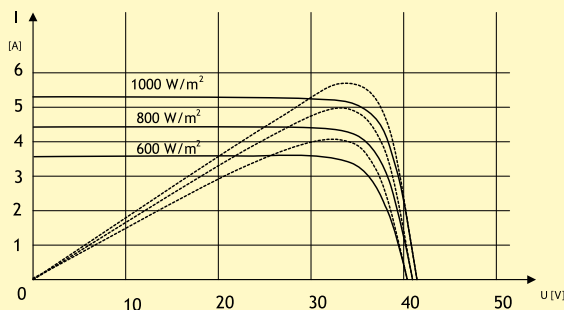
Seitenansicht



Technische Daten	LX-180M/185M
Zellanzahl (Matrix)	72 x 5"
Zellgröße (mm)	125 x 125
Modulmaße (LxBxH mm)	1580 x 808 x 35
Gewicht (kg)	15,0
Glas Vorderseite	3,2 mm gehärtetes Glas
Rahmen	stabiler, eloxierter Aluminiumrahmen in Hohlkammerbauweise
Anschlussdose	3 Bypass-Dioden zur Verlustreduzierung bei Teilabschattung, belüftet
Steckverbindung	MC4 oder gleichwertiges Stecksystem
Packungsgröße	26 Module/Box IMP-Klasseneinteilung
Schneelastzone	Freigabe bis SN2 (nach DIN 1055)

Technische Daten sind Durchschnittswerte und können leicht variieren. Maßgebend sind die zugehörigen Daten der Einzelvermessung, technische Änderungen ohne Ankündigung vorbehalten. Stand: Juni 2010

Kennlinien



Zertifikate



Richtlinien:
2006/95/EG - 2006/95/EC
89/336/EWG - 89/336/EEC
93/68/EWG - 93/68/EEC

Ihr Luxor Fachbetrieb:

